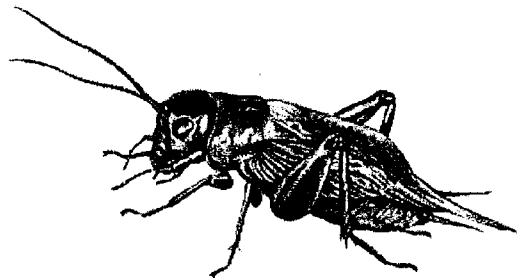


Les grillons

L'élevage de grillons permet de découvrir le cycle complet d'un insecte : ponte, éclosion des œufs, développement progressif des jeunes, mues de croissance, comportement des adultes, accouplement. Cet élevage demande très peu d'entretien et le chant des mâles rappelle les belles journées ensoleillées de l'été.

Identification

Il existe de nombreuses espèces de grillons ou Cri-cri. Voici les plus communes en France :



grillon des champs

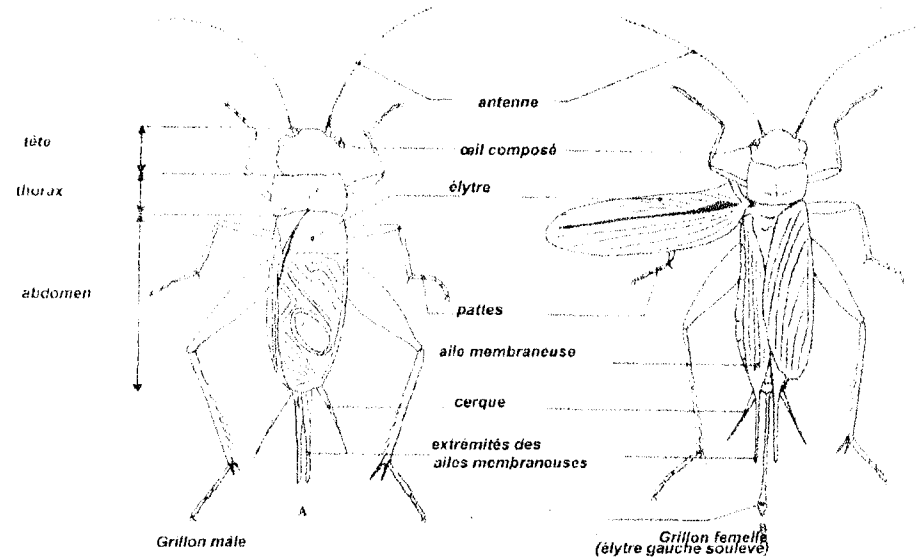
- Le **grillon des champs** vit dans la terre, sous les pierres, dans des endroits secs et plutôt ensoleillés. Il creuse un terrier plus ou moins profond terminé par une chambre d'habitation. Pour les capturer, repérer l'entrée du trou à l'absence d'herbe sur le pourtour et chatouiller l'intérieur à l'aide d'une paille. Si les grillons ne sortent pas, verser un peu d'eau dans le trou.
- Le **grillon domestique** vit dans les habitations et le plus souvent en groupe. Il aime particulièrement les endroits chauds et on en rencontrait beaucoup près des fours de boulanger.
- Le **grillon des bois**, dont la taille à l'état adulte ne dépasse pas 13 mm, vit dans les feuilles mortes en forêt.

Les grillons sont des insectes (3 paires de pattes) de l'ordre des Orthoptères (ailes postérieures repliées en *plis droits* sous les élytres). Ne les confondez pas avec les sauterelles et les criquets.

	grillon des champs	grillon domestique
Couleur du corps	noir	gris jaunâtre ou beige
Ailes membraneuses	plus courtes que les élytres	dépassant les élytres
Habitat	dans les prés	dans les habitations

On reconnaîtra également très facilement un grillon mâle d'un grillon femelle.

- La femelle possède en plus des deux cerques abdominaux, un long et étroit tube de ponte. Ses élytres présentent de nombreuses et fines nervures.



Seul, le mâle peut chanter en frottant l'élytre droit sur l'élytre gauche ou inversement. La face inférieure de chaque élytre porte une nervure saillante armée de 150 dents environ. Elle frotte sur le bord corné de l'autre élytre. Le « miroir » constitue une membrane vibrante. Le bruit est amplifié par l'ensemble de l'élytre.

Quelques données biologiques

Le *grillon des champs* vit un peu plus d'un an. La ponte a lieu en mai, dans la terre, par groupes de 20 à 30 œufs jaunâtres de 2 mm de long. La femelle peut en pondre jusqu'à 500. L'éclosion intervient 15 jours après. D'abord blanc, le jeune grillon noircit très vite; il ressemble à l'adulte mais n'a pas d'ailes. Il va subir une dizaine de mues. À la quatrième, les ailes commencent à apparaître, elles grandiront à chaque mue. À 1 an, le grillon commence sa vie d'adulte qui durera 3 mois. Les grillons passent l'hiver à l'état de vie ralentie, au fond d'un terrier (à 12 cm environ de profondeur).

Le grillon des champs se nourrit de graines, de feuilles, et de débris d'animaux.

Le *grillon domestique* et le *grillon des bois* ont un cycle de développement semblable à celui du grillon des champs. Les ennemis des grillons sont les fourmis, les mantes religieuses, les lézards, les hérissons, les araignées, les crapauds, certains oiseaux. En élevage, les grillons se mangent parfois entre eux. Ce cannibalisme est fréquent au moment de la mue : l'insecte en train de sortir de sa carapace est fragile, sans défense, incapable de fuir ; c'est donc une proie très facile.

Le terrarium

Si vous n'avez pas de cage étanche (ce n'est pas indispensable), tapissez le fond et les parois de votre boîte à élevage d'une feuille de plastique avant d'y déposer le sable. Prévoyez un couvercle grillagé, doublé d'une gaze ou d'un vieux bas de nylon, pour éviter la fuite des très petits grillons.

Si vous avez des adultes, il est indispensable de leur fournir un pondoir : bol de verre rempli de terreau ou de sable maintenu toujours humide. La femelle y pond à 1 ou 2 cm de profondeur et les œufs peuvent être observés par transparence.

Pour obtenir un développement rapide des larves, il faut leur fournir une température de 25 à 30°. Pour cela, installez une ampoule de 25 à 40 W dans un pot à fleurs. Dans ces conditions, l'atmosphère

se desséchant très vite, il est conseillé de maintenir humide la terre du terrarium, en versant un peu d'eau dans un angle tous les 2 ou 3 jours.

La nourriture

Pour le grillon domestique : pain, biscuits pour chiens, pomme, salade, lait en poudre... Des morceaux de blanc d'œuf dur limitent le cannibalisme. Pour le grillon des champs et le grillon des bois : salade, herbe, flocons d'avoine, biscuits pour chiens...

Entretien et précautions à prendre

- Des scènes de cannibalisme étant fréquentes, entre mâles adultes, ayez soin de les séparer, ainsi que de séparer le mâle de la femelle après la ponte. Remarquez qu'après chaque mue, le grillon mange sa carapace ; aussi vous n'en trouverez jamais dans la cage et le nettoyage est donc réduit au minimum.

Les insectes entendent par les pattes, les poissons par les flancs, les vertébrés supérieurs par les oreilles. Les chauve-souris chassent par écholocation ; quant aux baleines, elles communiquent à des distances supérieures à 500 km.

Les organes de l'audition sont aussi variés que ceux d'émission sonore. Si on connaît les oreilles des Mammifères en raison de l'important développement des pavillons externes, la présence d'oreilles chez les autres Vertébrés et, en règle générale chez tous les autres animaux, est très peu apparente. Quant aux autres groupes zoologiques, les insectes en particulier, préciser l'emplacement des organes de perception auditive n'a pas été chose facile, en raison de la grande diversité de ces organes et de leur situation en des endroits du corps les plus divers: antennes chez les mouches, pattes antérieures chez les grillons, thorax ou abdomen chez les papillons de nuit, etc.

Yves LEROY «L'Univers sonore animal» (Éd. Gauthier-Villars, 1979)